



SODIMAC

GAMME XEAL

BENNE MONOCOQUE BASCULANTE



La Nouvelle Référence du Transport



www.sodimac.fr





La gamme comprend 12 modèles de 10 à 24 t de charge utile.

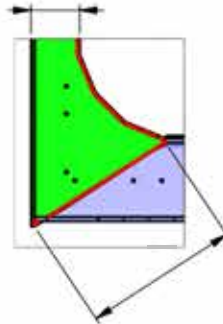
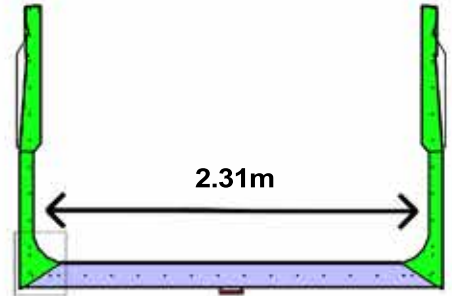
XEAL s'adapte au mieux à la logistique de vos récoltes.

La largeur intérieure est de 2.31m.

3 hauteurs de caisse sont disponibles : 1 m, 1.50 m et 1.80 m à partir du modèle 7030.



Bandeau renforcé



Chassis tubulaire, entraxes les plus large du marché

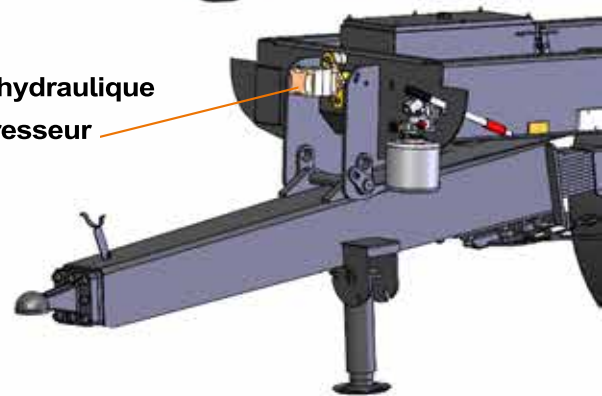
Bennage par compas ou vérin télescopique



Flèche hydraulique + béquille sabot



Entrainement hydraulique du compresseur



MODÈLE	4816	4819	5119	5621	6021	6024	6525	6530	7025	7030	7530	7832	8532	9232
Volume caisse 1m	10.59	10.59	11.26	12.37	13.49	13.49	14.60	14.60	15.72	15.72	X	X	X	X
Volume caisse 1.5 m	16.45	16.45	17.50	19.23	20.96	20.96	22.69	22.69	24.43	24.43	25.87	27.20	29.45	31.88
Volume caisse 1.8 m	X	X	X	X	X	X	X	X	X	29.31	31.05	32.64	35.42	38.25
Compas	X	X	X	X	X	X	X	X	X	X	X	✓	✓	STD
Chassis 300x100	ép. 6	ép. 6	ép. 6	ép. 6	ép. 8	ép. 8	ép. 8	ép. 8	ép. 8	ép. 8	ép. 8	ép. 8	ép. 8	ép. 8
Flèche hydraulique	X	X	X	X	X	X	✓	✓	✓	✓	✓	✓	✓	✓

Les données techniques sont indicatives et non contractuelles et sont sujettes à changement sans préavis.

X : Non disponible ✓ : Optionnel Standard : Équipement de série



La partie arrière d'une remorque doit répondre à plusieurs contraintes :

La première au niveau homologation, nous y répondons grâce à notre barre anti-encastrement et nos feux de signalisation led. Vous remarquerez que la porte arrière hydraulique a un des plus gros dégagements du marché pour une vidange sans risque.



JOINT DE PORTE À DOUBLE LÈVRES :

- Étanchéité parfaite pour les petites graines et les produits semi-liquides

**Guides bras
Chape de vérin**



HAUTEUR D'OUVERTURE DE PORTE

- 1.00m : 2520mm
- 1.50m : 3000mm
- 1.80m : 3295mm

H



Simple ou double trappe inox avec option goulotte



Version hydraulique en option

BARRE ANTI-ENCASTREMENT



Vis à grain en option

MODÈLE

MODÈLE	4816	4819	5119	5621	6021	6024	6525	6530	7025	7030	7530	7832	8532	9232
Barre anti-encastrement hydraulique	X	X	✓	✓	✓	✓	✓	✓	✓	✓	✓	✓	✓	✓
Porte betteravière	✓	✓	✓	✓	✓	✓	✓	✓	✓	✓	X	X	X	X
Bâche	✓	✓	✓	✓	✓	✓	✓	✓	✓	✓	✓	✓	✓	✓

Les données techniques sont indicatives et non contractuelles et sont sujettes à changement sans préavis.

X : Non disponible ✓ : Optionnel Standard : Équipement de série



Une réponse adaptée en terme de volume,
une rapidité de montage
des rehausses sans traverses.



Nos différents kit de rehausses optimisent le volume des véhicules suivant
leurs charges utiles et selon les types produits.

Rehausses grain 0.30/0.50



Rehausses ensilages alu



Vue avant
visibilité, plexi



Rehausses hydrauliques



MODÈLE	4816	4819	5119	5621	6021	6024	6525	6530	7025	7030	7530	7832	8532	9232
Hauteur max. de caisse disponible	1.50m	1.50m	1.50m	1.50m	1.50m	1.50m	1.50m	1.50m	1.50m	1.80m	1.80m	1.80m	1.80m	1.80m
Volume caisse max. + rehausse grain 0.30m	19.90	19.90	21.10	23.20	24.80	24.80	26.90	26.90	29	33.80	36.20	37.70	41.10	44.40
Volume caisse 1.00m max. + rehausse grain 0.50m	16.60	16.60	17.60	19.30	20.70	20.70	22.40	22.40	24.20	24.20	25.90	26.90	29.30	31.70
Volume caisse max. + rehausse ensilage 0.60m	23.20	23.20	24.60	27	28.90	28.90	31.40	31.40	33.80	38.60	41.40	43.10	46.90	50.80
Volume caisse max. + rehausse ensilage 0.80m	25.40	25.40	27	29.60	31.70	31.70	34.40	34.40	37	41.90	44.90	46.60	50.80	55
Volume caisse 1.50m max. + rehausse ensilage 1m	X	X	X	X	34.50	34.50	37.30	37.30	40.30	40.30	43.10	44.90	48.90	52.90
Nombre d'éléments	6						8							

Les données techniques sont indicatives et non contractuelles et sont sujettes à changement sans préavis.

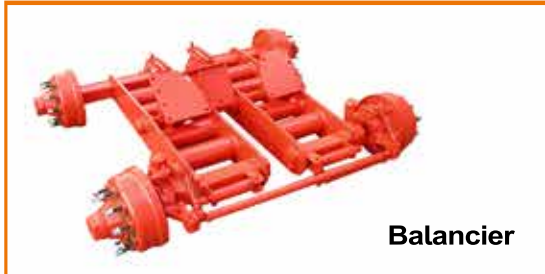
X : Non disponible

✓ : Optionnel

Standard : Équipement de série



Les contraintes de vitesses augmentent, nous y répondons avec une large gamme de suspensions, de types de freins ainsi que de différents types d'essieux.



Balancier



Tandem

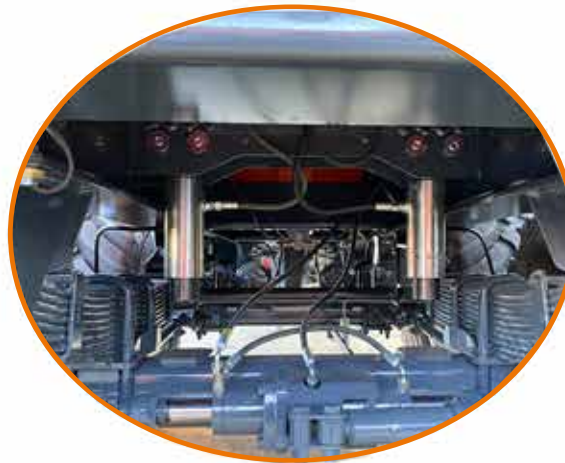


Boggie

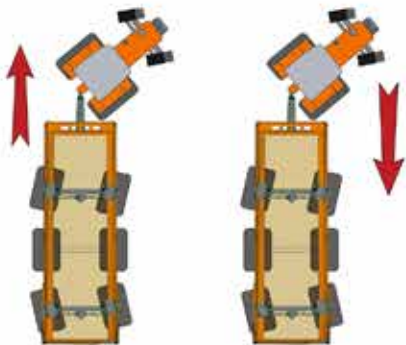
Pack 40 km/h disponible avec correcteur de freinage et compensateur de charge.



Différents système de braquage sont disponibles :
suiveur simple,
suiveur forcé avec éventuellement un pilotage électrique.



Anti cabrage à clapets



MODÈLE

4816 4819 5119 5621 6021 6024 6525 6530 7025 7030 7530 7832 8532 9232

Frein d'origine	406 x 140	400 x 80				406 x 120			406 x 140
Type freinage	Hydraulique ou Mixte ou Pneumatique							Pneumatique	
Type essieux	carré 150	BA 90 BO100	BA/BO Tand100	BA 110-BO Tand130	BOS TDS 150	BA 110 BO /TD130	BOS TDS 150	TDS 150	TRDS 150
Hauteur plancher	1.30m	1.39m	1.46m	1.54m	1.56m	1.54m	1.56m	1.53m	
Anticabrage	X	✓	✓	✓	Standard				
25 ou 40 km/h	25 km/h			25 km/h ou 40 km/h			40 km/h		
Voie de l'essieu	2.20m	2.00m		2.10m	2.20m	2.10m	2.20m		

Empattement

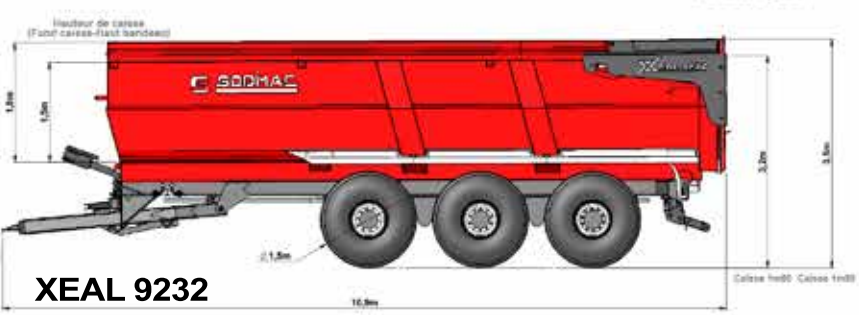
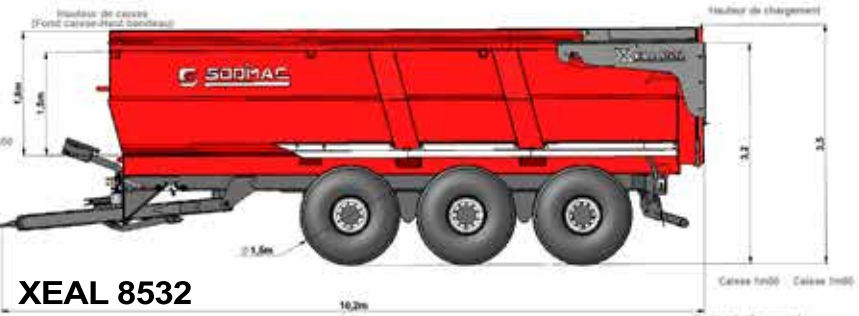
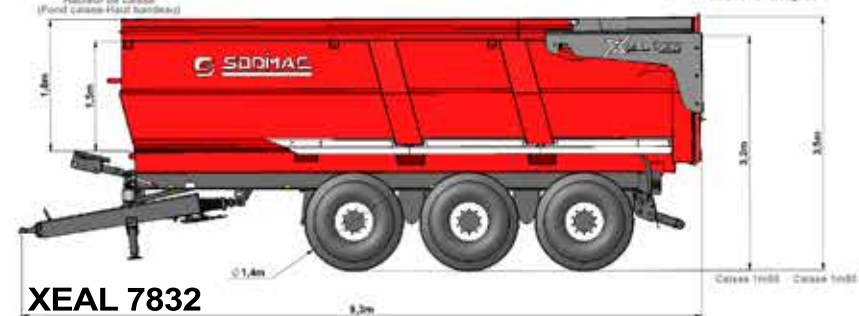
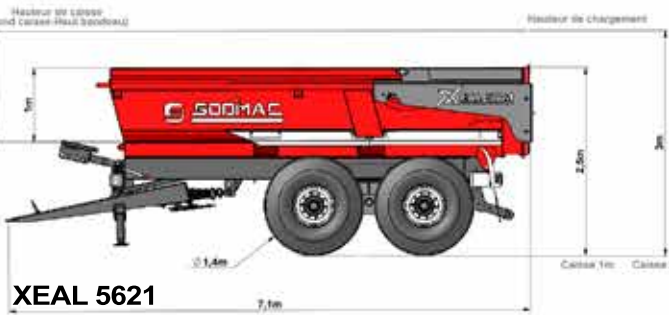
Les données techniques sont indicatives et non contractuelles et sont sujettes à changement sans préavis.

X : Non disponible ✓ : Optionnel Standard : Équipement de série

BA : Balancier BO : Boggie TDS : Tandem



Hauteur, longueur à vous de trouver votre bonheur.



Légende : Les données techniques sont indicatives et non contractuelles et sont basées sur les équipements standards ainsi qu'un diamètre de roue indicative.



Synthèse de l'ensemble des données chiffrées de la documentation :

MODÈLE	4816 4819	5119	5621	6021 6024	6525 6530	7025 7030	7530	7832	8532	9232
PTAC	15800 18800	18800	20965	20965 23860	24940 29900	24940 29900	29900	32000	32000	32000
PAV	4000 4660	5300	6020	6360 6800	7720 8360	8600 9200	9600	10140	10980	12700
Dimensions : cotés 1m00	475x223x100	505x223x100	555x223x100	605x223x100	655x223x100	705x223x100 (7025 + 7030)	754x223x100	785x223x100	852x223x100	919x223x100
cotés 1m50	475x231x150	505x231x150	555x231x150	605x231x150	655x231x150	705x231x150 (7025 + 7030)	754x231x150	785x231x150	852x231x150	919x231x150
cotés 1m80	non disponible					705x231x180 (7030)	754x231x180	785x231x180	852x231x180	919x231x150
Hauteur de caisse disponible	1m00 1m50	1m00 1m50	1m00 1m50	1m00 1m50	1m00 1m50	1m00 1m50 (7030)1m80	1m00 1m50 1m80	1m00 1m50 1m80	1m00 1m50 1m80	1m00 1m50 1m80
Volume max. grain	16,6	17,6	19,3	20,7	22,4	7025 (29) 7030 (33,8)	31	32,3	35,2	38,1
Volume max. ensilage	25,4	27	29,6	34,5	37,3	7025 (40,3) 7030 (41,9)	44,9	46,6	50,8	55
Ep. Fond	5									
Ep. Côté	4									
Nombre de poteaux latéraux	0			1				2		
Section de bandeau	300x100									
Quantité d'huile			22 L	25 L	43 L	39 L	50 L	61 L	72 L	19 L
Compresseur d'origine ou option	X	✓	✓	✓	✓	7025 ✓	7030	Standard		
Roues de base	18x22,5									
Bavette d'origine latéral + AR	Standard									

Les données techniques sont indicatives et non contractuelles et sont sujettes à changement sans préavis.

X : Non disponible ✓ : Optionnel Standard : Équipement de série

GAMME XTP

GAMME XLE



GAMME MIG



GAMME RAFAL

